

**Versammlungsstättenverordnung**

**§ 12  
Toilettenräume**

(1) <sup>1</sup>Versammlungsstätten müssen getrennte Toilettenräume für Damen und Herren haben. <sup>2</sup>Toiletten sollen in jedem Geschoss angeordnet werden. <sup>3</sup>Es sollen mindestens vorhanden sein:

Besucherplätze	Damentoiletten	Herrentoilette	
	Toilettenbecken	Toilettenbecken	Urinale
bis 1000 je 100	1,5	0,5	1,2
über 1000 je weitere 100	1,0	0,3	0,6
über 20 000 je weitere 100	0,5	0,2	0,5

<sup>4</sup>Die ermittelten Zahlen sind auf ganze Zahlen aufzurunden. <sup>5</sup>Soweit die Aufteilung der Toilettenräume nach Satz 2 nach der Art der Veranstaltung nicht zweckmäßig ist, kann für die Dauer der Veranstaltung eine andere Aufteilung erfolgen, wenn die Toilettenräume entsprechend gekennzeichnet werden. <sup>6</sup>Bei mehr als 6 Urinalbecken in einer Toilettenanlage sind diese in einem Raum unterzubringen, der einen vollständigen Sichtschutz gegenüber den Toilettenbecken und sonstigen Räumen bietet und nicht der Erschließung anderer Toilettenräume dient. <sup>7</sup>Auf dem Gelände der Versammlungsstätte oder in der Nähe vorhandene Toiletten können angerechnet werden, wenn sie für die Besucher der Versammlungsstätte zugänglich sind.

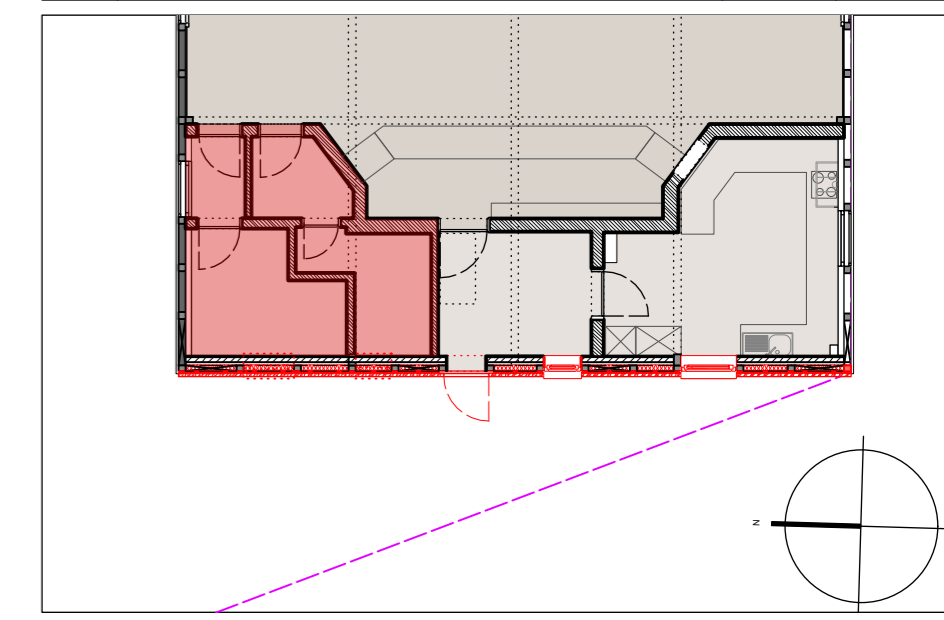
(2) <sup>1</sup>Für Rollstuhlbenutzer muss eine ausreichende Zahl geeigneter, stufenlos erreichbarer Toiletten, mindestens jedoch je zehn Plätzen für Rollstuhlbenutzer eine Toilette, vorhanden sein. <sup>2</sup>Mehrere Toiletten sollen verteilt angeordnet und auf kurzem Weg erreichbar sein.

(3) Für Damen- und Herrentoilettenräume ist jeweils mindestens ein eigener Vorraum mit Waschbecken vorzusehen.

**Festlegung:**  
Alle angegebenen Maße sind **Fertigmaße** ( identisch mit Bestandsmaßen)

**Haftungshinweis:**  
Alle Maße sind vor Ort auf der Baustelle zu prüfen. Abweichungen und Unstimmigkeiten sind unverzüglich der Bauleitung mitzuteilen.

Index	Änderungen (s. auch Änderungswolken)	gez.	Datum



Planverfasser:  
  
Bauherr:  
Gemeinde Winnigstedt  
über SG Elm-ASSE  
Markt 3, 38170 Schöppenstedt

Projekt:  
**Sanierung DGH Winnigstedt**  
Roklumer Str. 2  
38170 Winnigstedt  
Flur 8 Flurstück 72/2

Planschlüssel	202.306_A20_WC	Planinhalt:	<b>Sanierung Toilettenräume West Grundriss</b>	
gezeichnet:	BS	Planart:	Ausführung	
geprüft:		Blatt-Nr.:	14	Maßstab: 1:20
Blattgröße:	DIN A 2	Datum:	20.03.2024	Index: 00