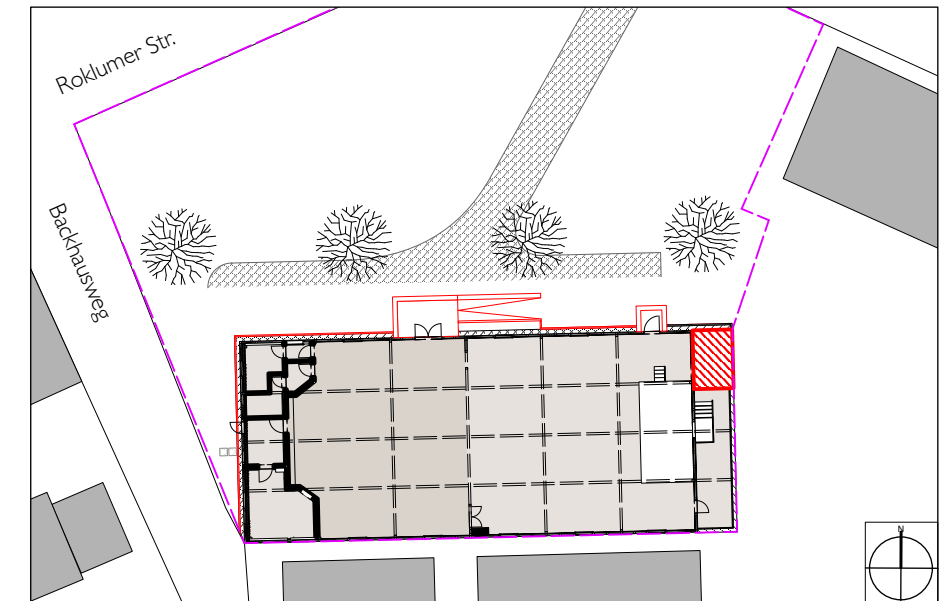


Festlegung:
Alle angegebenen Maße sind **Fertigmaße** (identisch mit Bestandsmaßen)
Haftungshinweis:
Alle Maße sind vor Ort auf der Baustelle zu prüfen. Abweichungen und Unstimmigkeiten sind unverzüglich der Bauleitung mitzuteilen.

Index	Änderungen (s. auch Änderungswolken)	gez.	Datum



Planverfasser:

Bauherr:

Gemeinde Winnigstedt
über SG Elm-ASSE
Markt 3, 38170 Schöppenstedt

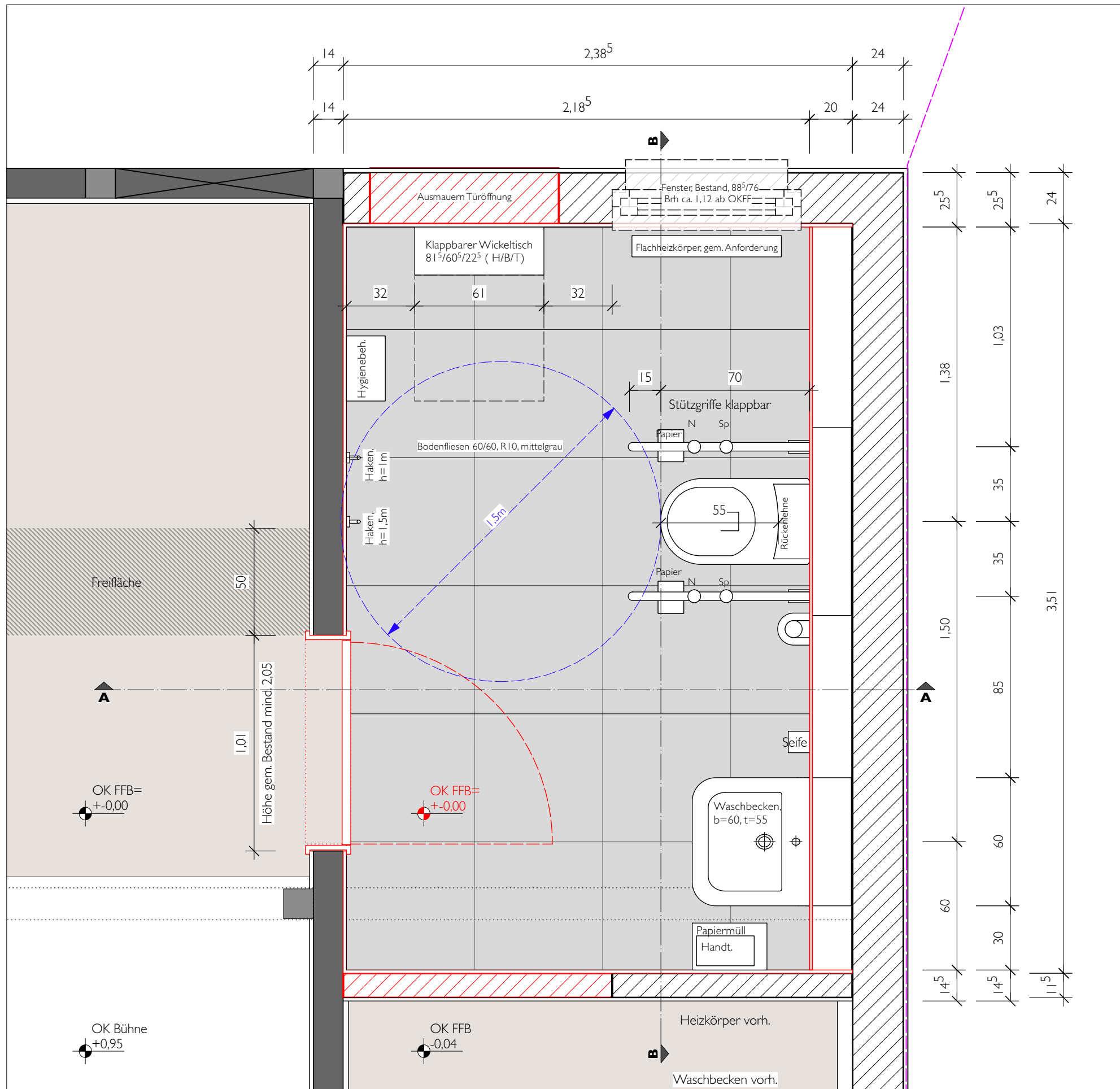
Projekt:

Sanierung DGH Winnigstedt

**Maßnahme I
Umbau WC, barrierefrei**

Roklumer Str. 2
38170 Winnigstedt
Flur 8 Flurstück 72/2

Planschlüssel	202306_A20_Abbruch	Planinhalt:	Grundriss Erdgeschoss, Abbruch	
gezeichnet:	BS	Planart:	Ausführung	
geprüft:		Blatt-Nr.:	01	Maßstab: 1:20
Blattgröße:	DIN A 3	Datum:		Index



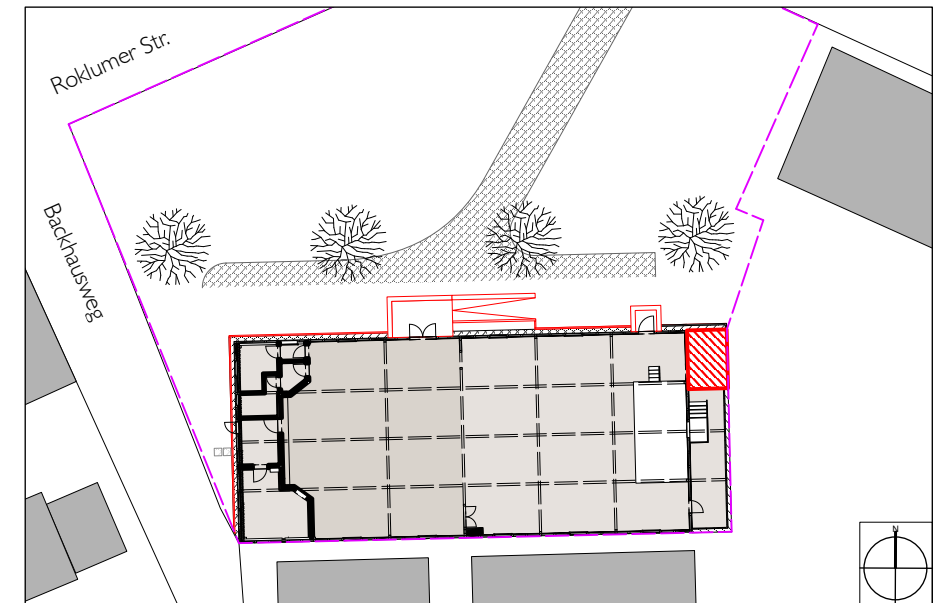
Festlegung:


Alle angegebenen Maße sind **Fertigmaße** (identisch mit Bestandsmaßen)

Haftungshinweis:

Alle Maße sind vor Ort auf der Baustelle zu prüfen. Abweichungen und Unstimmigkeiten sind unverzüglich der Bauleitung mitzuteilen.

Index	Änderungen (s. auch Änderungswolken)	gez.	Datum

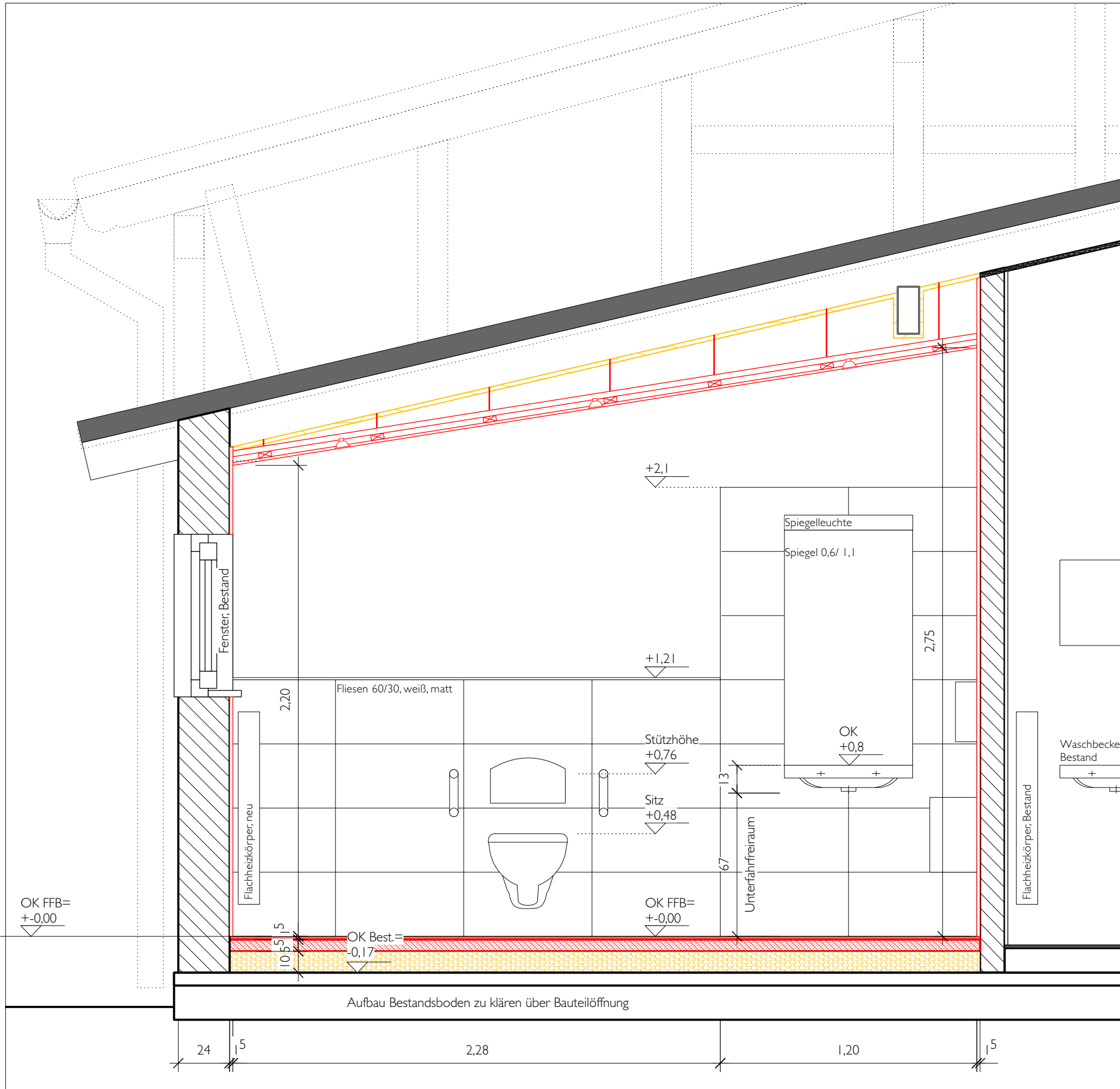


Planverfasser:


Bauherr:
 Gemeinde Winnigstedt
 über SG Elm-ASSE
 Markt 3, 38170 Schöppenstedt

Projekt:
Sanierung DGH Winnigstedt **Maßnahme I**
Umbau WC, barrierefrei
 Roklumer Str. 2
 38170 Winnigstedt
 Flur 8 Flurstück 72/2

Planschlüssel	202306_A20_Grundriss	Planinhalt:	Grundriss Erdgeschoss	
gezeichnet:	BS	Planart:	Ausführung	
geprüft:		Blatt-Nr.:	02	Maßstab: 1:20
Blattgröße:	DIN A 3	Datum:		Index



Festlegung:
 Alle angegebenen Maße sind **Fertigmaße** (identisch mit Bestandsmaßen)
Haftungshinweis:
 Alle Maße sind vor Ort auf der Baustelle zu prüfen. Abweichungen und Unstimmigkeiten sind unverzüglich der Bauleitung mitzuteilen.

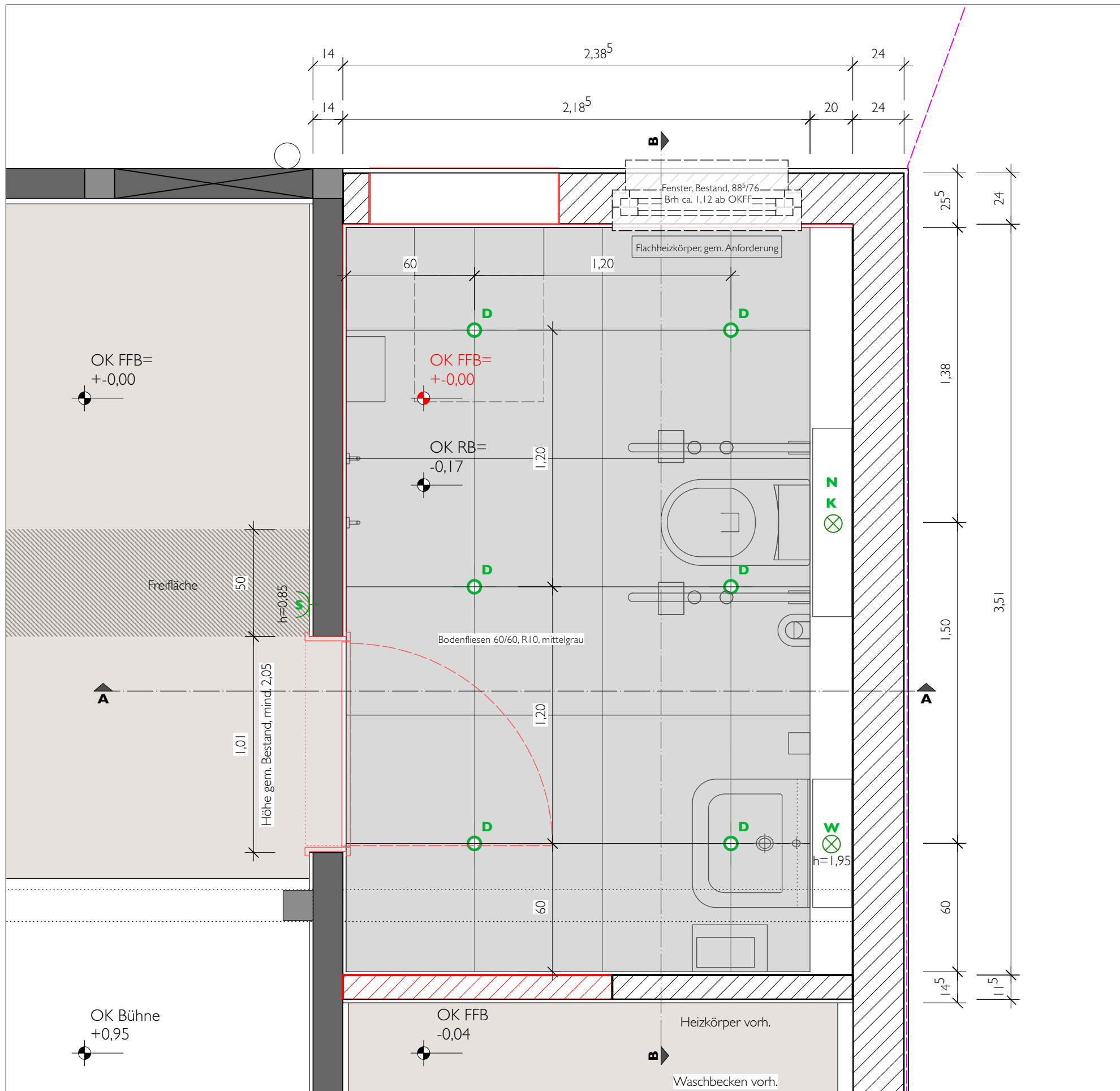
Index	Änderungen (s. auch Änderungswolken)	gez.	Datum

Planverfasser:

Bauherr:
 Gemeinde Winnigstedt
 über SG Elm-ASSE
 Markt 3, 38170 Schöppenstedt

Projekt:
Sanierung DGH Winnigstedt **Maßnahme I**
Umbau WC, barrierefrei
 Roklumer Str. 2
 38170 Winnigstedt
 Flur 8 Flurstück 72/2

Planschlüssel	202306_A20_Schnitt	Planinhalt:	Schnitt B-B
gezeichnet:	BS	Planart:	Ausführung
geprüft:		Blatt-Nr.:	04
Blattgröße:	DIN A 3	Datum:	
		Maßstab:	1:20
		Index	00



Festlegung:

Alle angegebenen Maße sind **Fertigmaße** (identisch mit Bestandsmaßen)

Haftungshinweis:

Alle Maße sind vor Ort auf der Baustelle zu prüfen. Abweichungen und Unstimmigkeiten sind unverzüglich der Bauleitung mitzuteilen.

Index	Änderungen (s. auch Änderungswolken)	gez.	Datum

	Einbaudownlight, schwenkbar
	Schalter und Steckdose
	Kabelausschlüsse für Notruf und WC Spülung
	Wandauslass Spiegelleuchte

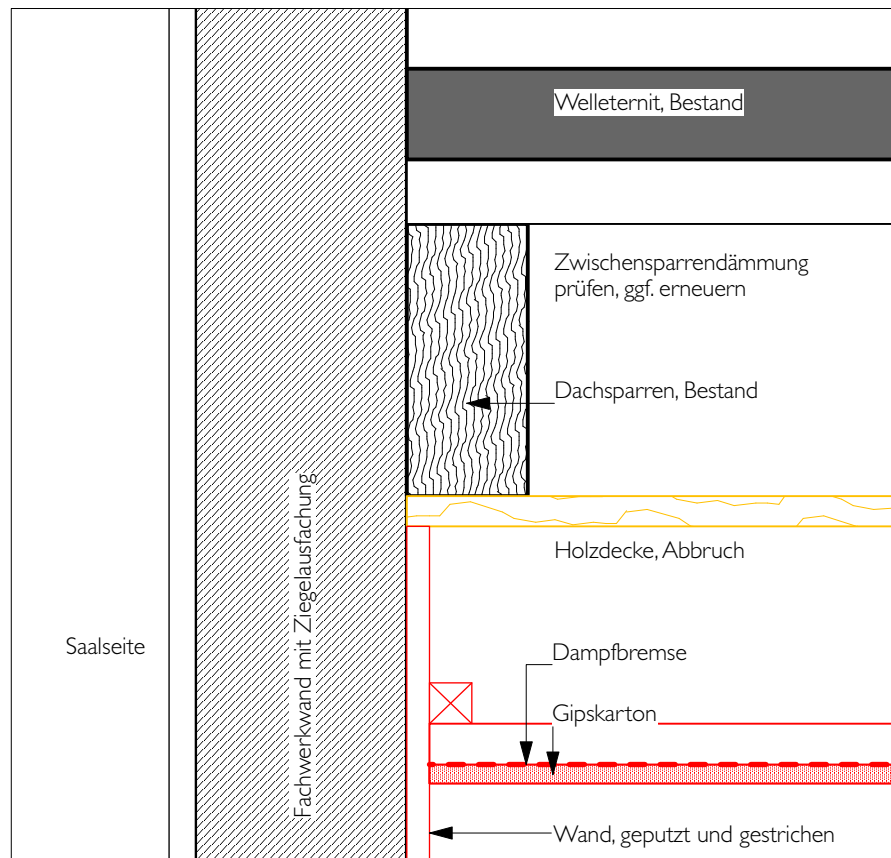
Planverfasser:

Bauherr:
Gemeinde Winnigstedt
über SG Elm-ASSE
Markt 3, 38170 Schöppenstedt

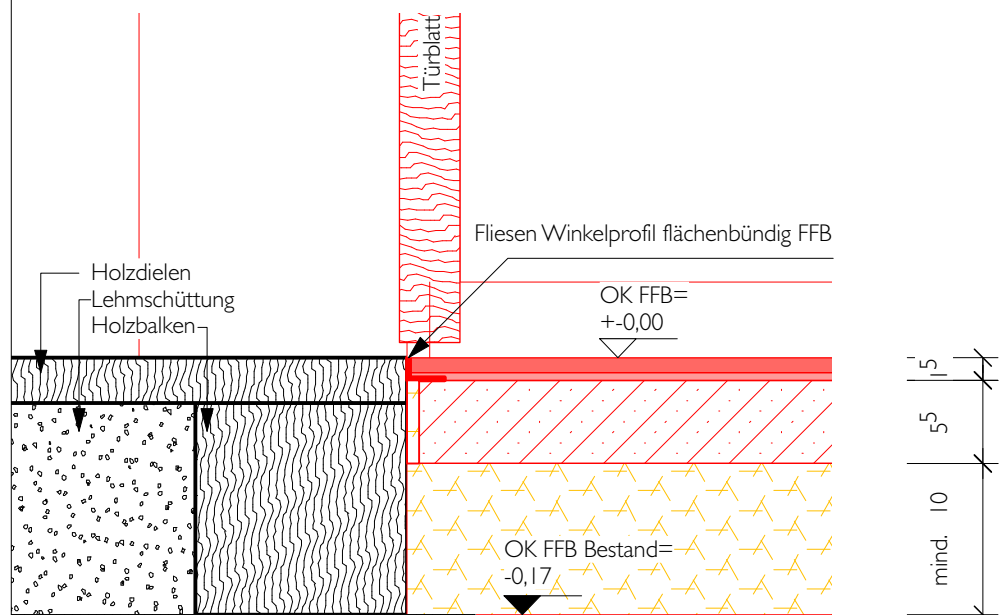
Projekt:
Sanierung DGH Winnigstedt
Roklumer Str. 2
38170 Winnigstedt
Flur 8 Flurstück 72/2

Maßnahme I
Umbau WC, barrierefrei

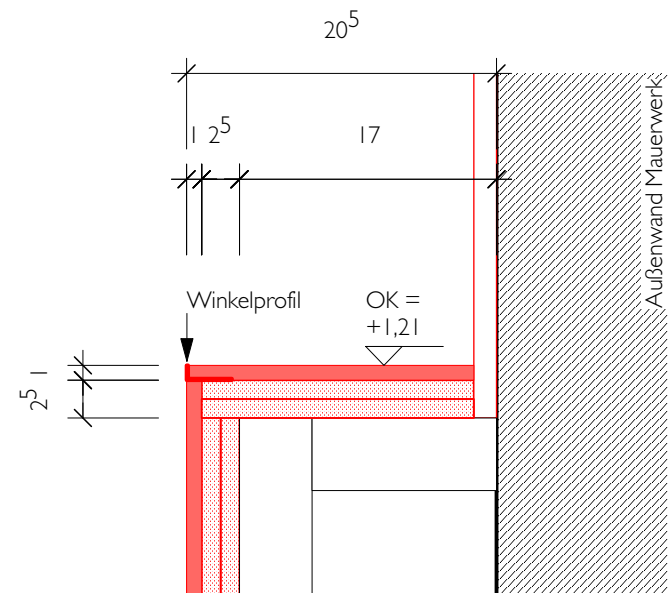
Planschlüssel	202306_A20_Elektro	Planinhalt:	Grundriss EG, Elektro	
gezeichnet:	BS	Planart:	Ausführung	
geprüft:		Blatt-Nr.:	05	Maßstab: 1:20
Blattgröße:	DIN A 3	Datum:		Index 00



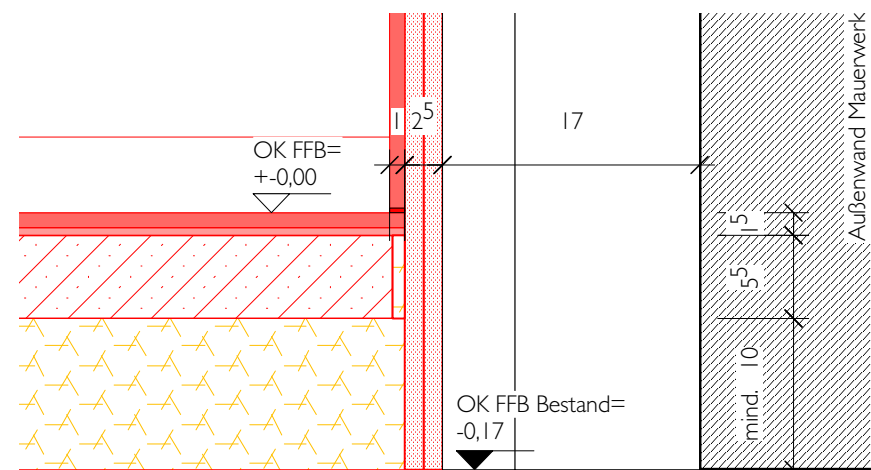
Detail, D4



Detail, D1



Detail, D3



Detail, D2

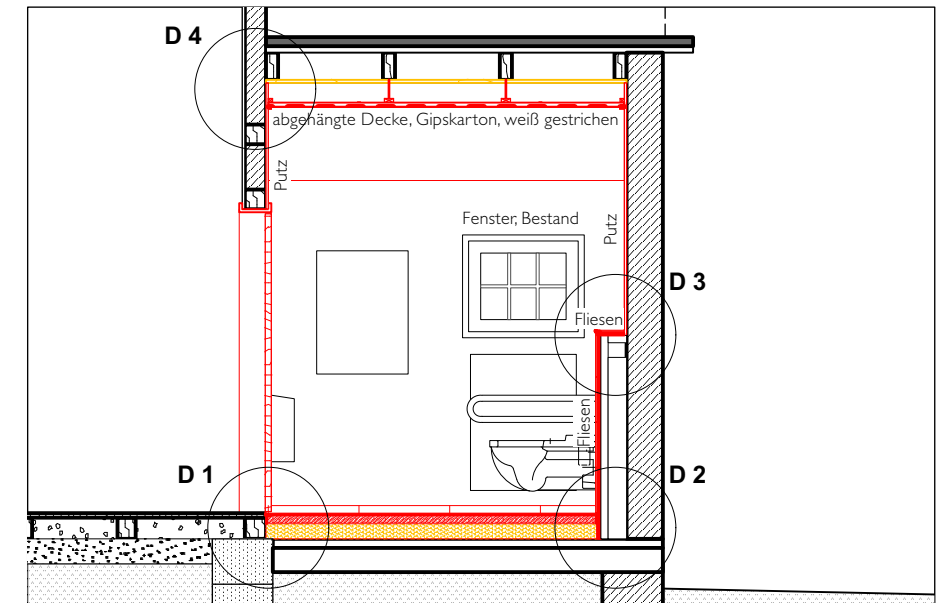
Festlegung:

Alle angegebenen Maße sind **Fertigmaße** (identisch mit Bestandsmaßen)

Haftungshinweis:

Alle Maße sind vor Ort auf der Baustelle zu prüfen. Abweichungen und Unstimmigkeiten sind unverzüglich der Bauleitung mitzuteilen.

Index	Änderungen (s. auch Änderungswolken)	gez.	Datum



Planverfasser:

Bauherr:

Gemeinde Winnigstedt
über SG Elm-ASSE
Markt 3, 38170 Schöppenstedt

Projekt:

Sanierung DGH Winnigstedt

**Maßnahme I
Umbau WC, barrierefrei**

Roklumer Str. 2
38170 Winnigstedt
Flur 8 Flurstück 72/2

Planschlüssel	202306_A5_Detail	Planinhalt:	Details D1-D4	
gezeichnet:	BS	Planart:	Ausführung	
geprüft:		Blatt-Nr.:	07	Maßstab: 1:5
Blattgröße:	DIN A 3	Datum:		Index: 00